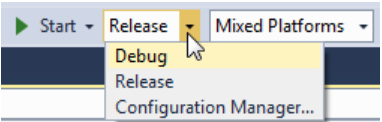


Visual Studio 2012/2013 Express

Újdonságok és változások

Az alábbiakban felsoroljuk a Visual Studio Express 2012/2013 néhány újdonságát, főleg a beállításokkal és a kódszerkesztő ablakkal kapcsolatban. Tartsuk szem előtt, hogy az alapértelmezett beállításokat csak módjával célszerű megváltoztatni! Ha hozzászoktunk a módosított felülethez/működéshez, akkor az érettségén vagy a versenyeken is tudnunk kell, hogyan érjük el ugyanezeket a beállításokat!

Tools/Options menüparancs (Options párbeszédablak)

Projects and Solutions			
General	<i>Show advanced build configuration</i> Bekapcsolva megadható, hogy melyik legyen az <i>exe</i> fájl mappája. Használd mindig a Release mappát! (Kikapcsolva <i>F5</i> -re vagy a <i>Start</i> parancsra a <i>Debug</i> , a <i>Build</i> parancsra pedig a <i>Release</i> mappába kerül az <i>exe</i> fájl.)		☺
	<i>Show output window when build starts</i> Megjeleníti az output ablakot a program futtatásakor. Kikapcsolása esetén a hibaüzenet elolvasásához nyissuk meg az <i>Output</i> ablakot (<i>View/Output</i>)!		☹
VB Defaults	<i>Default project settings</i> Célszerű megtartani az alapértelmezett beállításokat! <i>Option Explicit: On</i> <i>Option Compare: Binary</i> <i>Option Strict: Off</i> <i>Option Infer: On</i>		☺
Text Editor			
General	<i>Display/Highlight current line</i> Az aktuális sor bekeretezése.		☹
Basic/ General	<i>Line numbers</i> A sorok számozása, feltétlenül célszerű bekapcsolni!		☺
	<i>Automatic brace competition (*)</i> Zárójelek automatikus bezárása (C++ módra ☺).		☹
Basic/ Scroll Bars	<i>Display/Show annotations over vertical scroll bar (*)</i> Jelölések megjelenítése a függőleges gördítősávban.		☺
	<i>Behavior/Use bar mode/map mode for vertical scroll bar (*)</i> <i>Map mode</i> : kicsinyített forráskód megjelenítése a függőleges gördítősávban. Megadható a gördítősáv szélessége (<i>Source overview</i>).		☺

Jelölések

- ☺ célszerű bekapcsolni/alkalmazni
- ☹ célszerű kikapcsolni
- (*) csak a Visual Studio 2013-ban

Változások a kódszerkesztő ablakban

A kódszerkesztő ablak a függőleges gördítősáv tetején lévő ikonnal vagy a *Window/Split* menüparanccsal két részre osztható (a Word-höz hasonlóan). A felosztás megszüntetése: dupla kattintás az elválasztóvonalra vagy a *Window/Remove split* paranccsal.

A függőleges gördítősávban megjelenő fontosabb színek (*)

a gördítősáv bal szélén

sárga: nem mentett módosítások

zöld: mentett módosítások

a gördítősáv jobb szélén

kék: szintaktikus hibák

zöld: figyelmeztető üzenetek

piros: egyéb hibák

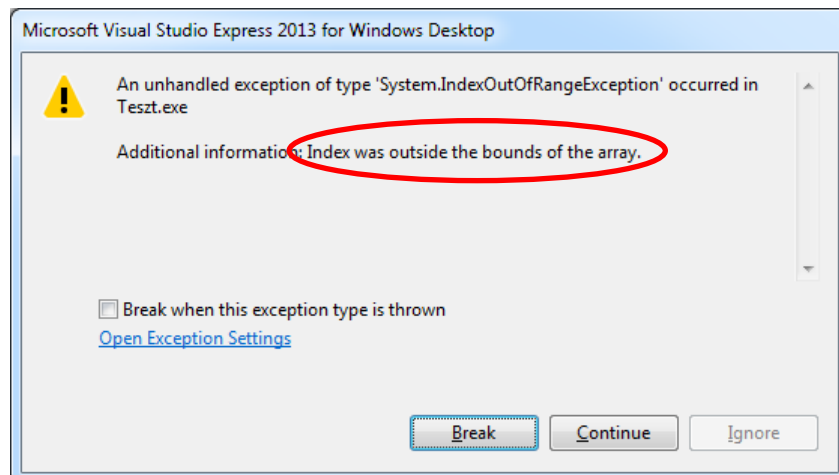
a gördítősávot keresztező, vékony, kék vonal: az aktuális sor pozíciója



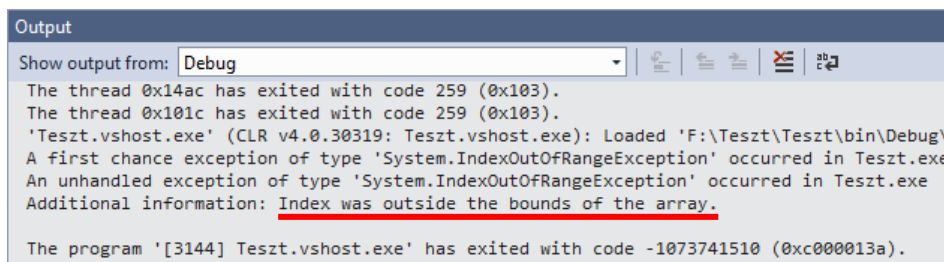
Windows-alkalmazások készítésénél az *F7* funkcióbillentyű helyett sajnos a *Ctrl+Alt+0* billentyűparanccsal válthatunk át a kódszerkesztő ablakba (az *F7* a *Build* parancs végrehajtását indítja el). A billentyűparancsokat szükség esetén a *Tools/Options* ablak *Environment/Keyboard* paneljén módosíthatjuk.

Hibaüzenetek

A program tesztelésénél figyelmesen olvassuk el a hibaüzenetet a megjelenő ablakban! Bezárása után az *Output* ablak megnyitásával érjük el ugyanezt az üzenetet. A Visual Studio 2012/2013-hoz egyelőre nem készült el a hibaüzenetek magyar fordítása. ☹



Az indexhatár túllépéséről tudósító ablak



A hibaüzenet az output ablakban

Összeállította: Juhász Tibor